

Instrucciones para para la instalación de App Inventor 2 Setup en Windows

La instalación del software de Windows para App Inventor Setup consta de dos partes:

1. Instalación del paquete de software App Inventor Setup. Este paso es el mismo para todos los dispositivos Android, y el mismo para Windows XP, Vista, Windows 7, 8.1 y 10.
2. Si decide utilizar el cable USB para conectarse a un dispositivo, entonces tendrá que instalar los controladores de Windows para su teléfono Android.

NOTA: App Inventor 2 no funciona con Internet Explorer. Para los usuarios de Windows, recomendamos utilizar Chrome o Firefox como navegador para su uso con App Inventor.

Instalación del paquete de software App Inventor Setup

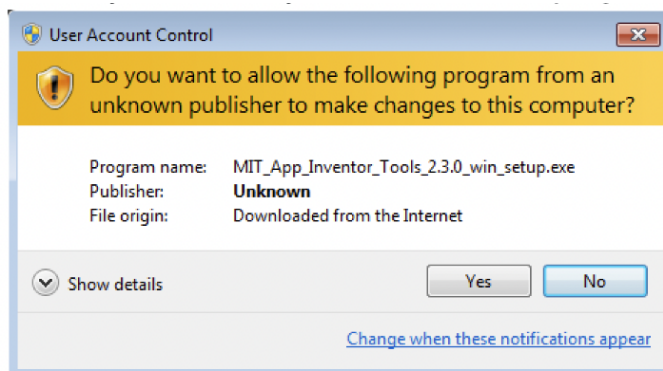
Debe realizar la instalación desde una cuenta que tenga privilegios de administrador. La instalación a través de una cuenta que no sea de administrador no es compatible actualmente.

Si ha instalado una versión anterior de las herramientas de instalación de App Inventor 2, deberá desinstalarlas antes de instalar la última versión. Siga las instrucciones reflejadas en la documentación **Cómo actualizar el software de instalación de App Inventor**.

1. [Descargue el instalador](#).
2. Localice el archivo **MIT_Appinventor_Tools_2.3.0 (~80 MB)** en su carpeta de Descargas o en su Escritorio. La ubicación de la

descarga en su ordenador depende de cómo esté configurado su navegador.

3. Abra el archivo.
4. Haga clic en los pasos del instalador. No cambie la ubicación de la instalación, pero registre el directorio de instalación, ya que podría necesitarlo para comprobar los controladores más adelante. El directorio será diferente dependiendo de su versión de Windows y de si ha iniciado o no la sesión como administrador.
5. Es posible que se le pregunte si desea permitir que un programa de un **editor desconocido** realice cambios en este ordenador. Haga clic en "Sí".



Localización del software de instalación

En la mayoría de los casos, App Inventor debería ser capaz de localizar el software de instalación por sí mismo. Pero si le pregunta por la ubicación del software, la ruta que debe introducir es **C:\Program Files\Appinventor\commands-for-Appinventor**. Si está utilizando una máquina de 64 bits ([Cómo saber si está en Windows de 64 bits](#)), debe escribir "Program Files (x86)" ("Archivos del Programa (x86)") en lugar de "Program Files" ("Archivos del programa"). Además, si no instaló el software como administrador, éste ha sido instalado en su directorio

local en lugar de en *C:\Program Files*. Tendrá que buscarlo para encontrar la ruta correcta.

[Enlace al recurso en versión original](#)

Traducción y adaptación al castellano por [Damavis](#)

